

ISO 29463-1 fordert zur Sicherstellung der Filterqualität für alle HEPA /ULPA Filter ab einer Effizienz von 99.95% (ISO 35H/H13) die Prüfung

- lokale Filtereffizienz nach ISO 29463-4 sowie
- Gesamtabscheidegrade nach ISO 29463-5.

Der LFT 3000 verbindet die Anforderungen aus den beiden ISO-Normen mit einfacher Bedienbarkeit und einem schnellen Prüfdurchlauf. Es arbeitet computergesteuert mit entsprechender Software zur Durchführung der Prüfung und zur einfachen und schnellen Detektion möglicher Leckage Stellen.

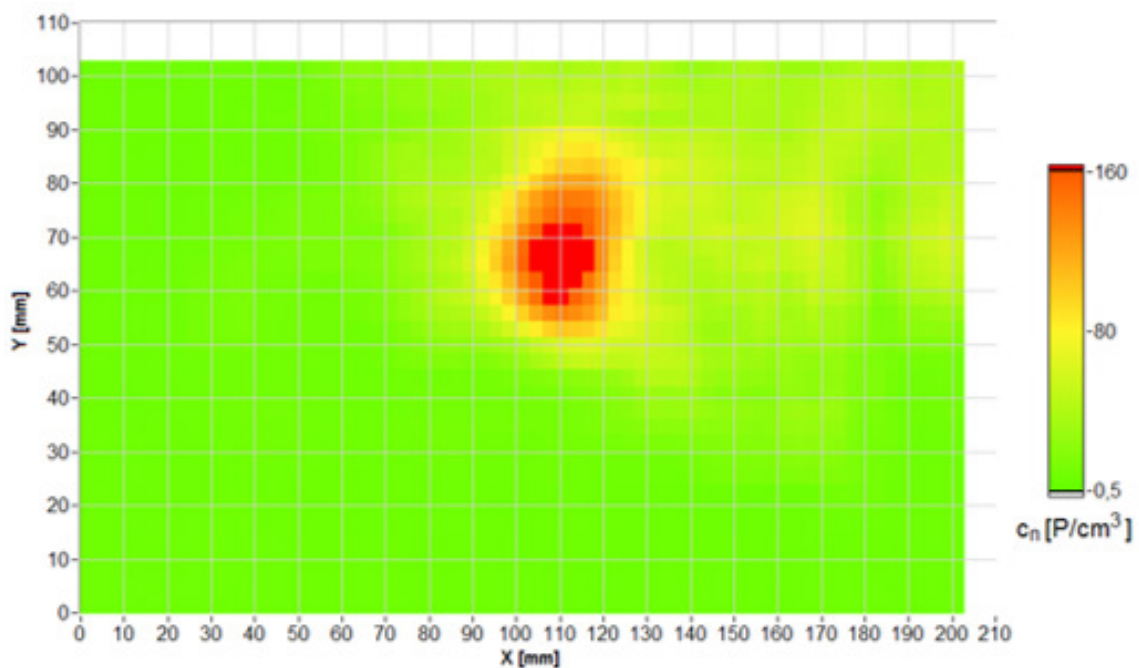


Abb 1: Leckdetektion mit Angabe der Position der Leckage

Neben der lokalen Filtereffizienz ist auch die Gesamteffizienz Teil des Prüfberichts.

VORTEILE

- Schneller manueller Scanvorgang mit Photometer
- Automatische Erstellung des Prüfprotokolls
- Eindeutige Leckdetektion
- Einfache Installation der Filter Elemente
- Adapter für unterschiedliche Filtergrößen

ANWENDUNGEN

- Klassifizierung von HEPA/ULPA Filtern
- Filterprüfung nach ISO 29463-4/5

TECHNISCHE DATEN

Volumenstrom	100 – 1.200 m ³ /h	Elektrischer Anschluss	400 V, 50 Hz
Differenzdruckmessung	Bis zu 1.200 Pa	Druckluftversorgung	6 bar
Größe Filterelement	300 x 300 – 600 x 1.200 mm		